

Bezeichnung einer Trommelbremse \varnothing 200 mit Bremszylinder und Lüftfeder

RIW – Trommelbremse 200 NO 18747

Designation of a drum brake \varnothing 200 with braking cylinder and lifting spring

RIW – Drum brake 200 NO 18747

Abmessungen – dimensions (mm)																						M _B max.	Stückgewicht	
d ₁	b ₁	b ₂	b ₃	b ₄	d ₂	e ₁	e ₂	e ₃	f ₁	f ₂	h ₁	h ₃	h ₄	h ₅	h ₆	h ₇	h ₈	i	k	l ₂	l ₃	l ₄	Nm	unit weight
																							$\mu = 0,4$	kg
200	75	70	80	85	14	140	100	1	65		435	$\frac{59}{95}$	160	165	155	110	15	55	145	175	325	190	600	25
250	95	90	100	105	18	170	125	1,25	95	100	517	$\frac{64}{110}$	190	200	185	135	17	65	180	205	355	195	700	40
315	118	110	110	115		212	140		135		620	$\frac{70}{122}$	230	250	225	170		80	220	248	395	220	950	60
400	150	140	140	150	22	260	160	1,6	170	120	732	$\frac{66}{130}$	280	305	270	205	20	100	270	300	420	225	1250	100
500	190	180	170	185		320	200		230		865	$\frac{72}{138}$	340	370	330	260		130	325	365	495	260	1600	145
630	236	225	220	225	27	390	255	2	280	150	1040	$\frac{82}{158}$	420	440	410	325	25	170	400	445	575	285	1850	240
710	265	255	240	250		440	285		335		1155	$\frac{89}{171}$	470	490	460	370		190	450	500	630	310	2000	320

1) Auf Wunsch werden die Trommelbremsen auch ohne Excenter geliefert.

Weitere RIW – Trommelbremsen siehe NO 18735 – NO 18748.

RIW – Bremsbacken siehe NO 18800, 18802 und 18804.

RIW – Bremsbeläge siehe NO 18812.

RIW – Scheibenbremsen siehe NO 18929 – NO 18931.

1) If requested brakes are delivered without excenter.

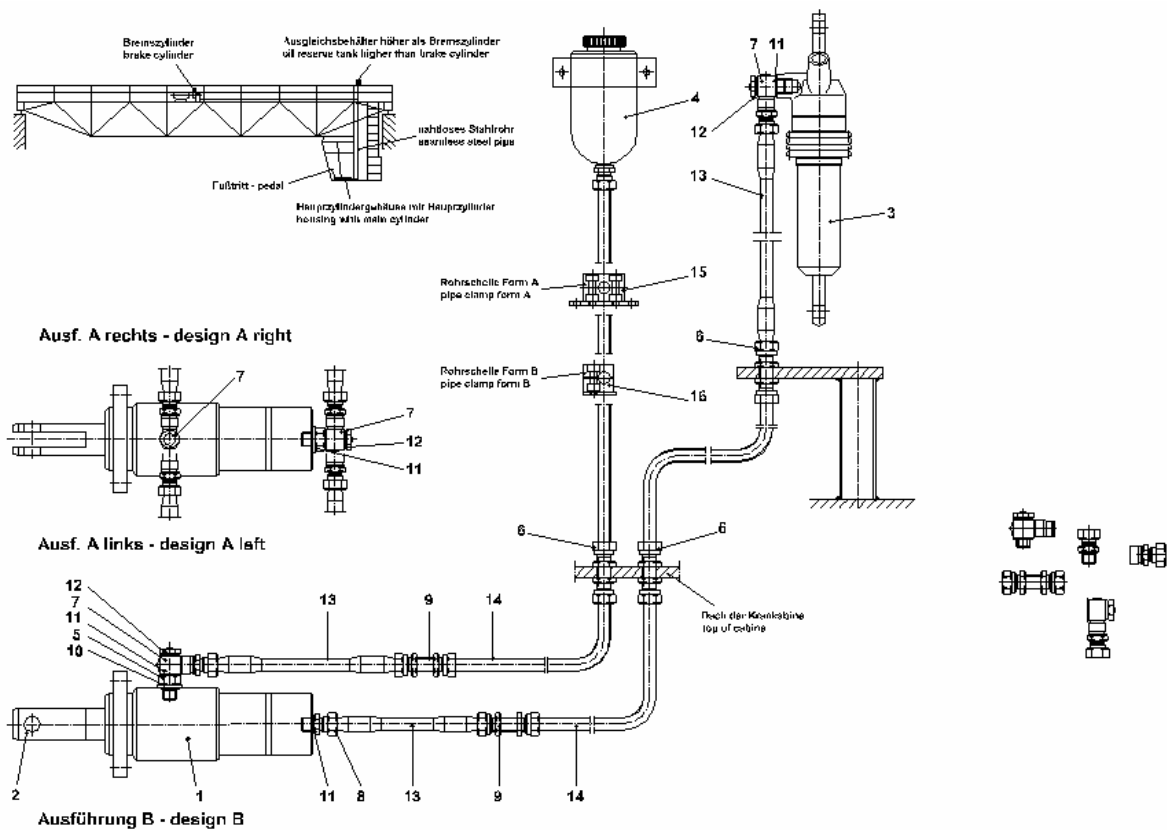
Further RIW – Drum brakes see NO 18735 – NO 18748.

RIW – Brake shoes see NO 18800, 18802 and 18804.

RIW – Brake linings see NO 18812.

RIW – Disk brakes see NO 18929 – NO 18931.

Hydraulische Einrichtung Hydraulic equipment



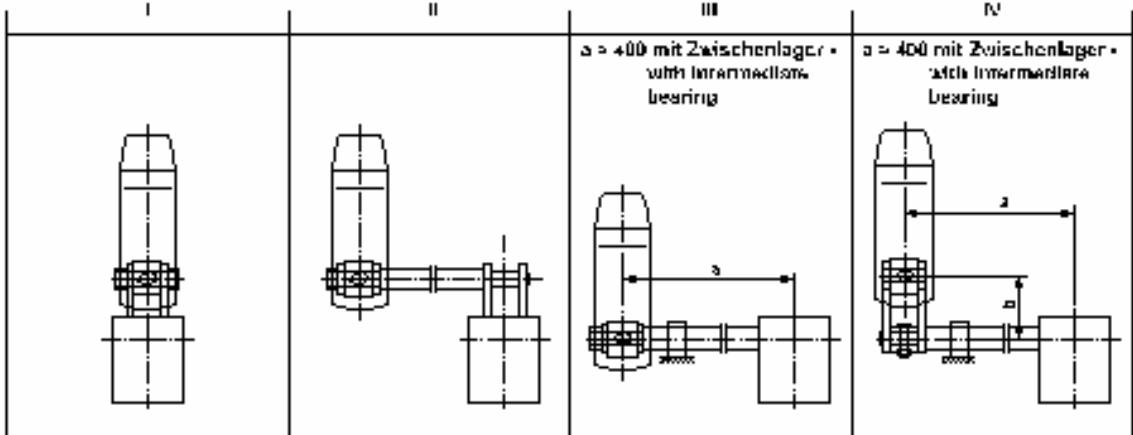
Ausführung – design B

Stückzahl number of pieces Ausführung design	Pos. item	Benennung - designation					
		A	B				
1	1			Hauptzylinder	∅ 31,75; Hub = 36 mm	main cylinder	∅ 31,75; stroke = 36 mm
1	2			Kolbenstange		piston rod	
1	3			Bremszylinder	∅ 25,40; Hub = 60 mm	brake cylinder	∅ 25,40; stroke = 60 mm
1	4			Ausgleichsbehälter	0,5 l; kompl.	oil reserve tank	0,5 l; kompl.
1	5			Schraubstutzen		fitting screw	
3	6			Schottverschraubung		straightway screwing	
3	7	2		Schwenkverschraubung		swivel screwing	
-	8	1		Einschraubverschraubung		straight screwing	
div.	9			Verschraubung		screwing	
1	10			Dichtring	A 22 x 27	seal ring	A 22 x 27
3	11			Dichtring	A 14 x 18	seal ring	A 14 x 18
3	12	2		Dichtring	A 16 x 20	seal ring	A 16 x 20
3	13			Hochdruckschlauch	500 mm lang	high-pressure hose	500 mm long
div.	14			nahtloses Stahlrohr	10 x 1 – DIN 2391	seamless steel pipe	10 x 1 – DIN 2391
div.	15			Rohrschelle	Form A	pipe clamp	form A
div.	16			Rohrschelle	Form B	pipe clamp	form B
1	17			Entlüfterschlüssel		bleeding key	
1	18			Entlüfterschlauch		bleeding hose	
div.	19			Bremsflüssigkeit		brake fluid	

Fußtritt mit Hauptzylindergehäuse für hydraulische Einrichtung Pedal with main cylinder housing for hydraulic equipment

Fußtrittanordnung

Ausführung (normal = links)

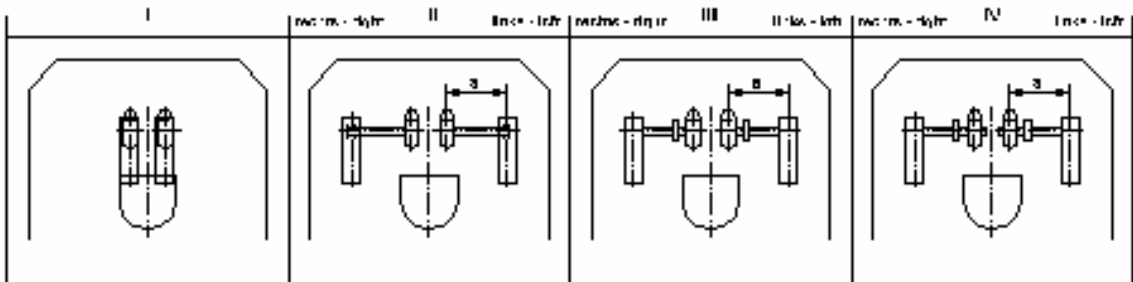


pedal position

design (normal = left)

Anordnung in der Krankabine

Ausführung



Position in crane cabin

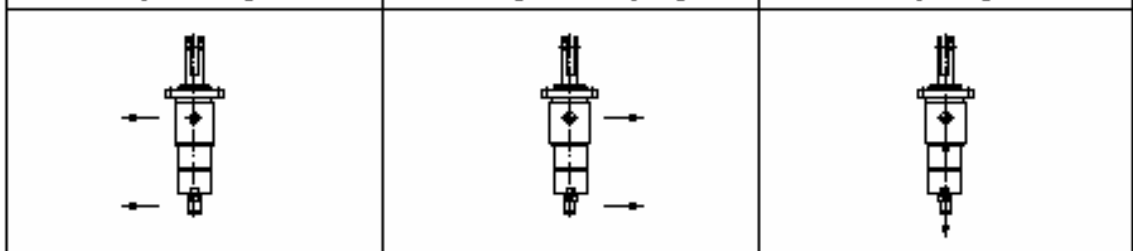
design

Anschluß der Leitungen am Hauptzylinder für alle Fußtrittanordnungen (I - IV)

Ausführung A links - design A left

Ausführung A rechts - design A right

Ausführung B - design B



Bezeichnung eines Fußtrittes mit Hauptzylinder, Fußtrittanordnung II, Ausführung links, $a = 150$ mm, Leitungsanschluß A links:

RIW – Fußtritt II L 150 – AL NO 18747

RIW – Fußtritt mit Hauptzylindergehäuse wird einbaufertig geliefert.

Das Gehäuse ist fest mit dem Krankabinnenboden zu verbinden, wobei die Anschlüsse der Leitungen von oben her zugänglich und lösbar sein müssen. Nach dem Lösen des Deckels und der Schlauchleitung kann der Hauptzylinder senkrecht nach oben aus- und eingebaut werden.

Zugehörige RIW – Trommelbremsen und hydraulische Einrichtung

Designation of a pedal with main cylinder, pedal position II, design left, $a = 150$ mm, hose connection A left:

RIW – Pedal II L 150 – AL NO 18747

RIW – Pedal with main cylinder housing is supplied ready for installation.

The housing is to fix on the bottom of cabin – the connection for hoses must be accessible and removable from top. After removing of cover and hoses the main cylinder can be disassembled and installed again vertical upwards.

Belonging RIW – Drum brakes and hydraulic equipment see NO 18747 pages 1 and 2.