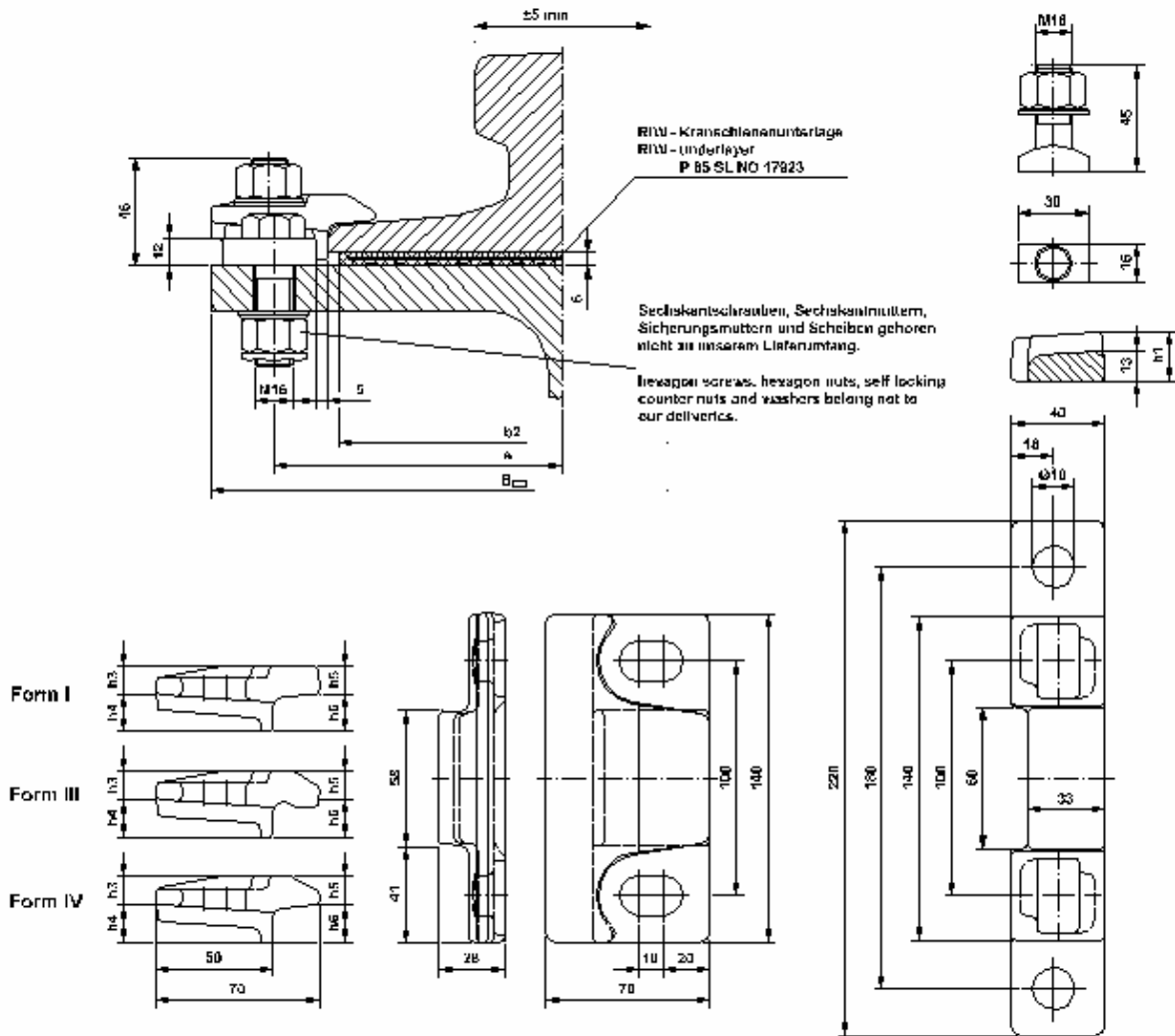




RIW - Klemmplatten RIW - Rail clamps

aufschraubbar und ausrichtbar, Ausführung TH-N 250321
screwable and adjustable, design TH-N 250321

NO 17943



Bezeichnung einer Schienenbefestigung für Kranschiene A 100 mit 6 mm dicker Unterlage:
RIW - Klemmplatte 21-IV NO 17943

Designation of a rail fastening for crane rail A 100 DIN 536 with 6 mm underlayer ...:
RIW - Rail clamp 21-IV NO 17943

Unterplatte bottom plate h ₁	Gesenk-Nr. forging die-no.	Nenngröße - size			Abmessungen - dimensions (mm)						Stückgewicht unit weight kg
		Deckplatte top plate Form	Gesenk-Nr. forging die-no.	Schienenprofil rail profile DIN 536	h ₃	h ₄	h ₅	h ₆	e	B _{min.}	
21	2023	III	1571	A 45	11	17	15	13	85,5	225	2,10
				A 55					98	250	
				A 65					110,5	275	
		IV	1572	A 75	12	16	123	300	2,07		
				A 100			123	300			
I	1573	A 120	13	15	9	19	133	320	2,05		
				A 150							

Werkstoffe: Unter- und Deckplatte S235JRG2
Spezialschrauben 8.8
Sechskantmuttern DIN 934-8
Scheiben DIN 125-St

Materials: bottom and top plate S235JRG2
special screws 8.8
hexagon nuts DIN 934-8
washers DIN 125-St

1) Die Gewichte gelten jeweils für eine Unterplatte mit der entsprechenden Deckplatte, einschließlich Schrauben, Muttern und Scheiben.
Zulässige Toleranzen nach DIN 7526.

1) The weights are valid at times for one bottom plate with corresponding top plate, including screws, nuts and washers.
Permissible tolerances according to DIN 7526.