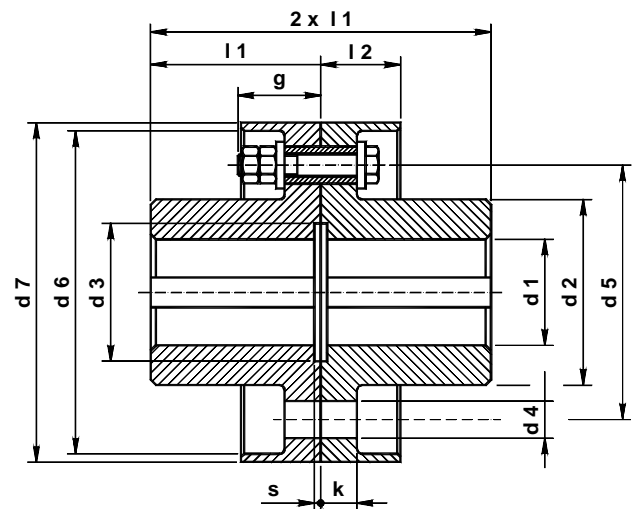
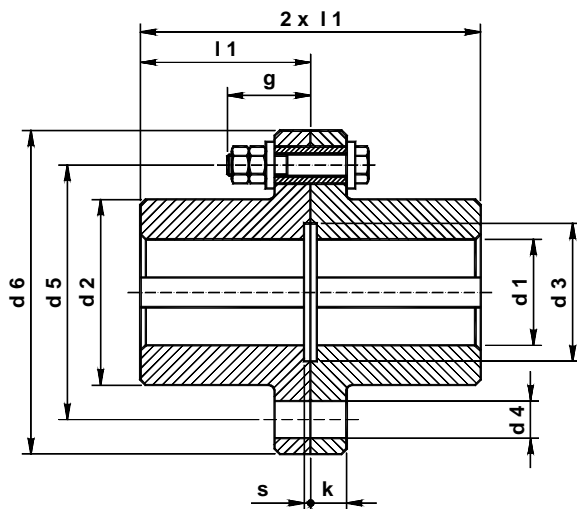




RIW - Scheibenkupplungen RIW - Disk couplings

NO 15438/39

ohne Schutzrand nach SEB 601431-without protective edge according to SEB 601431
mit Schutzrand nach SEB 601432-with protective edge according to SEB 601432



Bezeichnung einer Scheibenkupplung mit Schutzrand, Größe 5, mit Fertigbohrung $d_1 = 80$, mit Paßfedernut

RIW - Scheibenkupplung 5 x 80 NO 15439

Designation of a disk coupling with protective edge, size 5, with drilling hole $d_1 = 80$, with feather keyway

RIW - Disk coupling 5 x 80 NO 15439

Nenngröße nomi- nal size	Bohrung d_1 ⁴⁾ drilling hole d_1		Abmessungen - dimensions (mm)													Verbindungs- teile connecting material	Stück- gewicht unit weight	
	fert. gebohrt bored H7	vor- gebohrt rough drilled	d_2	d_3 ³⁾ H7	d_4 H12	d_5	d_6	d_7	e	g	k	l_1	l_2	n ¹⁾	NO 15438 kg		NO 15439 kg	
1	25	20	60	60	21	105	150	160	4	48	21	60	50	4	Schraube screw M 12 x 75 Mu	7,3	9,1	
	30															7,1	8,9	
	35															6,9	8,7	
2	40	30	80	80	21	125	170	180	4	48	21	75	50	4	Spannhülse adaptor sleeve 21 x 40	11,0	13,0	
	45															10,5	12,5	
	50															10,0	12,0	
3	55	40	105	80	21	150	195	210	4	48	21	90	50	4	Scheibe 13 washer	17,0	20,0	
	60															16,5	19,5	
	65															16,0	19,0	
4	70	55	120	100	28	165	210	225	6	78	34	110	65	6	Gegenmutter counter nut M 12	21,0	25,0	
	75															20,0	24,0	
	80															20,0	24,0	
5	85	65	135	100	28	190	245	260	6	58	26	125	65	6	M 16 x 90 Mu	33,0	39,0	
	90															32,0	38,0	
	95															40,0	46,0	
6	95	75	150	120	35	205	260	275	6	78	34	140	75	6	M 16	39,0	45,0	
	100															67,0	77,0	
	110															65,0	75,0	
7	110	85	175	130	35	240	305	320	6	78	34	160	75	6	M 20 x 120 Mu	67,0	77,0	
	120															65,0	75,0	
	130															97,0	110,0	
8	130	100	210	160	35	275	340	360	6	78	34	180	75	6	21	92,0	105,0	
	140															92,0	105,0	
	150															156,0	174,0	
9	150	120	250	190	40	325	400	420	6	84	36	210	85	8	40 x 70	148,0	166,0	
	160															142,0	160,0	
	180															259,0	279,0	
10	200	150	310	230	40	385	460	480	6	84	36	260	85	8	M 24	253,0	273,0	
	200															253,0	273,0	

Werkstoffe: GS-45, C 35 oder E 295 nach Wahl des Herstellers, Mindestzugfestigkeit 440 N/mm²

- Anzahl der Bohrungen
 - Schrauben mit Muttern DIN 601, Spannhülse DIN 1481, Scheibe DIN 7349 (jeweils unter Schraubenkopf und Mutter angeordnet), Gegenmutter DIN 555.
 - Toleranzfeld H7 für Bohrlehre
 - Fertigbohrung d_1 mit Paßfedernut DIN 6885/1
- Die Kupplung ist ausgelegt für einen Verdrehwinkel von 0,25° / lfdm sowie die Drehbeanspruchung von 30 N/mm².

RIW - Bolzenkupplung siehe NO 15441/ 1 und 2

Materials: GS-45, C 35 or E 295 by choice of producer, min. tensile strength 440 N/mm²

- Number of holes
 - Screws with nuts DIN 601, adaptor sleeve DIN 1481, washer DIN 7349 (at times installed below screw head and nut), counter nut DIN 555.
 - Tolerance range H7 for drilling gauge
 - Finish drilling hole d_1 with feather keyway DIN 6885/1
- The coupling is calculated for a torsion angle of 0,25 degrees/continuous meter as soon as the torsion stress of 30 N/mm².

RIW - bolt couplings see NO 15441/ 1 and 2

RIW

MASCHINENBAU GM
KRANTECHNIK BH

47106 Duisburg
Postfach: 130661

Telefon: 0203/8096 - 0
Telefax: 0203/8096 - 183