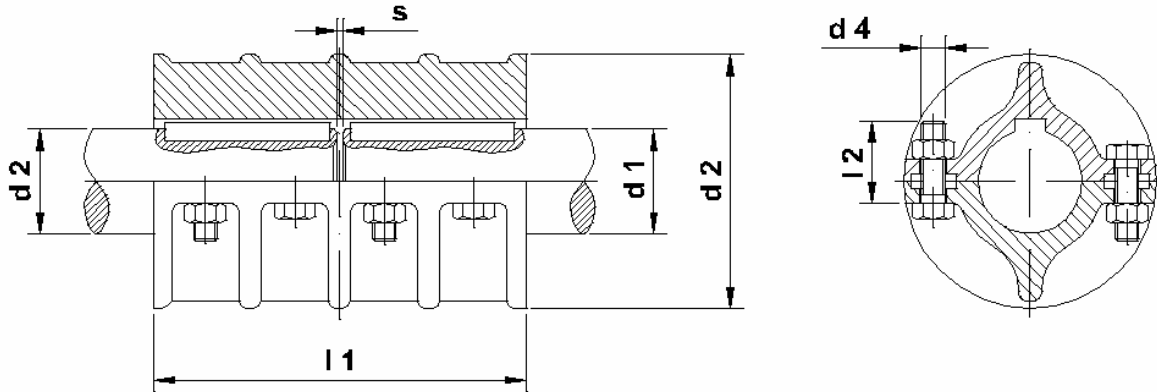




RIW - Schalenkupplungen RIW - Clamp couplings

nach - according to DIN 115

NO 15430



Form A für gleiche Wellendurchmesser
Form B für unterschiedliche Wellendurchmesser (dargestellt)

Form A for equal shaft diameters
Form B for different shaft diameters (figured)

Bezeichnung einer Schalenkupplung Form B, $d_1 = 45$, $d_2 = 40$
RIW - Schalenkupplung B 45 - 40 NO 15430

Designation of a clamp coupling form B, $d_1 = 45$, $d_2 = 40$
RIW - Clamp coupling B 45 - 40 NO 15430

Abmessungen - dimensions (mm)							Anzahl der Schrauben number of screws	Drehmoment torque Nm	Stückgewicht unit weight kg ²⁾
d_1	d_2 ¹⁾	d_3	d_4	l_1	l_2	s			
20	Bohrung $d_2 (< d_1)$ bei Bestellung angeben	85	M 10	100	30	4	24	1,9	
25		100	M 12	130	45		40	4,5	
30		110		60			4,2		
35				80			6,5		
40		120	50	100	6,2				
45				125	8,5				
50		130	190	150	9				
55		150		220	500	13			
60		170	55		850	12,5			
65				M 16	1250	18,5			
70		1700	17						
80		190	280	2500	27				
90				M 20	310	75	8	3800	41
100		215	350		90	5400		63	
110		250	390	7500	70				
120				275	430	100	6	11000	99
125	325	M 24	11000	96					
140			15000	160					
160	365	M 27	23000	255					
180			420	630	130	8	32000	320	
200	500	700	40000	550					

Werkstoff: EN-GJL 200
Andere Werkstoffe bei Bestellung angeben.

Material: EN-GJL 200
Other materials stated by order.

1) Ab 55mm Bohrung wird die Kupplung mit einer Paßfedernut nach DIN 6885 Blatt 1 (ohne Anzug) versehen.

1) The coupling is finished with feather key according DIN 6885 sheet 1 (without taper) for bore diameter ≥ 55 mm.

Bis Bohrung 50 mm = Passung V7.
Ab Bohrung 55 mm = Passung U7.
Für die Welle wird Toleranzfeld h9 empfohlen.

Bore diameter < 55 = fit V7.
Bore diameter ≥ 55 = fit U7.
Shaft tolerance h9 is recommended.

2) Gewichte gelten für Form A mit gleichen Durchmessern.

2) Weights are valid for form A with equal diameters.