



# RIW - Laufräder RIW - Crane wheels

mit Wälzlagerung und Zahnkranz, nach DIN 15079  
with roller bearings and gear rim, according to DIN 15079

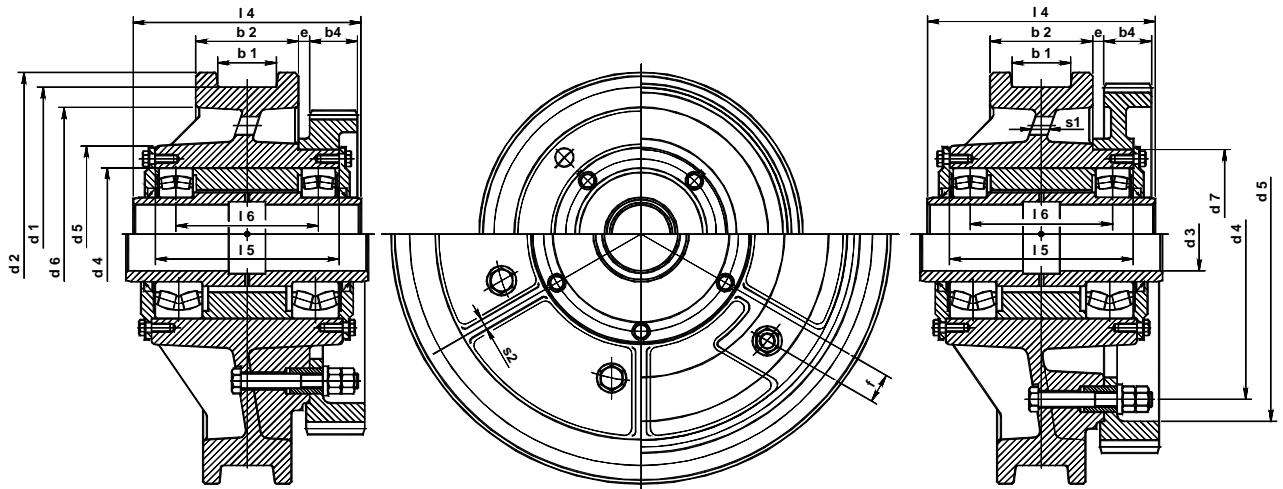
## NO 15079

Seite / page 1

**mit kleinem Zahnkranz - with small gear rim (K)**  
SK schmales Laufrad - narrow crane wheel  
BK breites Laufrad - broad crane wheel

(oben dargestellt - above figured  $d_1 \leq 500$ )  
(unten dargestellt - below figured  $d_1 > 500$ )

**mit großem Zahnkranz - with large gear rim (G)**  
SG schmales Laufrad - narrow crane wheel  
BG breites Laufrad - broad crane wheel



Bezeichnung eines Laufrades Form BG mit  $d_1 = 630$ ,  $b_1 = 110$  und  $d_4 = 230$ , einschließlich Pendelrollenlager 222 26 .....  
**RIW - Laufrad BG 630 x 110 x 230 NO 15079**

Designation of a crane wheel form BG with  $d_1 = 630$ ,  $b_1 = 110$  and  $d_4 = 230$ , including spherical roller bearings 222 26 .....  
**RIW - Crane wheel BG 630 x 110 x 230 NO 15079**

Form	Abmessungen - dimensions ( mm )															Anzahl Rippen / Nocken number ribs / cams	Wälzlager roller bearings DIN 635	Stückgewicht unit weight <sup>3)</sup> kg								
	$d_1$ h11	$b_1$ max	$b_2$	$b_4$	$d_2$	$d_3$ D10	$d_4$ M7	$d_5$	$d_6$	$d_7$	Toleranz		$d_8$	e	f				$l_4$	$l_5$	$l_6$	$s_1$ min.	$s_2$			
-	SG	-	-	315	55	90	60	350	60	160	220	270	210	m6	-	15	-	250	190	140	18	-	-	22218	95	
-	-	-	BG	315	65	110	60	350	60	160	220	270	210	-	-	15	-	270	210	160	18	-	-	22218	125	
SK	-	-	-	400	65	110	65	440	80	180	240	345	230	-	-	15	-	280	220	164	20	-	-	22220	153	
-	SG	-	-	400	65	110	65	440	80	180	240	345	230	-	-	15	-	280	220	164	20	-	-	22220	160	
-	-	-	BK	400	90	140	65	440	80	180	240	345	230	-	-	15	-	310	250	194	20	-	-	22220	180	
-	-	-	BG	400	90	140	65	440	80	180	240	345	230	-	-	15	-	310	250	194	20	-	-	22220	187	
SK	-	-	-	500	65	110	70	540	90	215	285	435	275	-	-	15	35	290	230	162	20	15	4/-	22224	233	
-	SG	-	-	500	65	110	70	540	90	215	285	435	275	-	-	15	35	290	230	162	20	15	4/-	22224	240	
-	-	-	BK	500	90	140	70	540	90	215	285	435	275	-	-	15	35	320	260	192	20	15	4/-	22224	263	
-	-	-	BG	500	90	140	70	540	90	215	285	435	275	-	-	15	35	320	260	192	20	15	4/-	22224	270	
SK	-	-	-	630	75	120	80	680	100	230	300	560	460	-	-	400	20	40	330	260	186	20	15	6	22226	345
-	SG	-	-	630	75	120	80	680	100	230	300	560	510	-	-	450	20	40	330	260	186	20	15	6	22226	360
-	-	-	BK	630	110	160	80	680	100	230	300	560	460	-	-	400	20	40	370	300	226	20	15	6	22226	400
-	-	-	BG	630	110	160	80	680	100	230	300	560	510	-	-	450	20	40	370	300	226	20	15	6	22226	415
SK	-	-	-	710	90	140	90	760	110	270	340	630	510	-	-	450	20	40	370	300	217	25	18	6	22230	485
-	SG	-	-	710	90	140	90	760	110	270	340	630	580	-	-	520	20	40	370	300	217	25	18	6	22230	505
-	-	-	BK	710	160	210	90	760	110	270	340	630	510	-	-	450	20	40	440	370	287	25	18	6	22230	590
-	-	-	BG	710	160	210	90	760	110	270	340	630	580	-	-	520	20	40	440	370	287	25	18	6	22230	610
SK	-	-	-	800	90	140	100	850	125	290	360	710	610	-	-	550	20	40	390	320	230	25	18	6	22232	585
-	SG	-	-	800	90	140	100	850	125	290	360	710	660	-	-	600	20	40	390	320	230	25	18	6	22232	610
-	-	-	BK	800	160	210	100	850	125	290	360	710	610	-	-	550	20	40	460	390	300	25	18	6	22232	710
-	-	-	BG	800	160	210	100	850	125	290	360	710	660	-	-	600	20	40	460	390	300	25	18	6	22232	735
SK	-	-	-	900	90	140	110	950	140	320	390	805	680	-	-	620	20	40	410	340	244	25	18	6	22236	720
-	SG	-	-	900	90	140	110	950	140	320	390	805	750	-	-	690	20	40	410	340	244	25	18	6	22236	750
-	-	-	BK	900	160	210	110	950	140	320	390	805	680	-	-	620	20	40	480	410	314	25	18	6	22236	890
-	-	-	BG	900	160	210	110	950	140	320	390	805	750	-	-	690	20	40	480	410	314	25	18	6	22236	920
SK	-	-	-	1000	90	140	110	1050	160	360	450	900	790	-	-	710	20	50	410	330	222	30	20	6	22240	940
-	SG	-	-	1000	90	140	110	1050	160	360	450	900	840	-	-	760	20	50	410	330	222	30	20	6	22240	965
-	-	-	BK	1000	160	210	110	1050	160	360	450	900	790	-	-	710	20	50	480	400	292	30	20	6	22240	1130
-	-	-	BG	1000	160	210	110	1050	160	360	450	900	840	-	-	760	20	50	480	400	292	30	20	6	22240	1155
-	-	-	BK	1120	160	220	125	1180	180	400	490	1010	880	-	-	800	20	50	520	440	322	30	20	8	22244	1480
-	-	-	BG	1120	160	220	125	1180	180	400	490	1010	950	-	-	870	20	50	520	440	322	30	20	8	22244	1530
-	-	-	BK	1250	160	220	125	1310	200	440	530	1140	1000	-	-	920	20	50	520	440	310	30	20	8	22248	1730
-	-	-	BG	1250	160	220	125	1310	200	440	530	1140	1080	-	-	1000	20	50	520	440	310	30	20	8	22248	1770

Tabelle für Laufräder mit Wälzlagerreihe 223 siehe Seite 2.  
Fußnoten siehe Seite 2.

Table for wheels with anti-friction bearing series 223 see page 2.  
Foot - notes see page 2.



MASCHINENBAU  
KRANTECHNIK

GM  
BH

47119 Duisburg  
Vinckeweg 15

Telefon: 0203/8096 - 0  
Telefax: 0203/8096 - 183

# NO 15079

Seite / page 2

Form				Abmessungen - dimensions ( mm )															Anzahl Rippen / Nocken number ribs / cams	Wälzlager roller bearings DIN 635	Stückgewicht unit weight kg					
				d <sub>1</sub> h11	1) b <sub>1</sub> max		b <sub>2</sub>	b <sub>4</sub>	d <sub>2</sub>	2) d <sub>3</sub> D10		2) d <sub>4</sub> M7		d <sub>5</sub>	d <sub>6</sub>	d <sub>7</sub>	Toleranz	d <sub>8</sub>				e	f	l <sub>4</sub>	l <sub>5</sub>	l <sub>6</sub>
-	SG	-	-	315	55	90	60	350	60	170	230	270	220	m 6	-	15		-	250	190	122	18	-	-	-	22316
-	-	-	BG	315	65	110	60	350	60	170	230	270	220		-	15	-	270	210	142	18	-	-	-	22316	125
SK	-	-	-	400	65	110	65	440	80	215	275	345	260		-	15	-	280	220	137	20	-	-	-	22320	178
-	SG	-	-	400	65	110	65	440	80	215	275	345	260		-	15	-	280	220	137	20	-	-	-	22320	190
-	-	-	BK	400	90	140	65	440	80	215	275	345	260		-	15	-	310	250	167	20	-	-	-	22320	200
-	-	-	BG	400	90	140	65	440	80	215	275	345	260		-	15	-	310	250	167	20	-	-	-	22320	212
SK	-	-	-	500	65	110	70	540	90	240	310	435	300		-	15	35	290	230	140	20	15	4/-	22322	250	
-	SG	-	-	500	65	110	70	540	90	240	310	435	300		-	15	35	290	230	140	20	15	4/-	22322	260	
-	-	-	BK	500	90	140	70	540	90	240	310	435	300		-	15	35	320	260	170	20	15	4/-	22322	280	
-	-	-	BG	500	90	140	70	540	90	240	310	435	300		-	15	35	320	260	170	20	15	4/-	22322	290	
SK	-	-	-	630	75	120	80	680	100	260	330	560	460		-	400	20	40	330	260	164	20	15	6	22324	375
-	SG	-	-	630	75	120	80	680	100	260	330	560	510		-	450	20	40	330	260	164	20	15	6	22324	390
-	-	-	BK	630	110	160	80	680	100	260	330	560	460		-	400	20	40	370	300	204	20	15	6	22324	430
-	-	-	BG	630	110	160	80	680	100	260	330	560	510		-	450	20	40	370	300	204	20	15	6	22324	445
SK	-	-	-	710	90	140	90	760	110	300	370	630	510		-	450	20	40	370	300	188	25	18	6	22328	520
-	SG	-	-	710	90	140	90	760	110	300	370	630	580		-	520	20	40	370	300	188	25	18	6	22328	540
-	-	-	BK	710	160	210	90	760	110	300	370	630	510		-	450	20	40	440	370	258	25	18	6	22328	630
-	-	-	BG	710	160	210	90	760	110	300	370	630	580		-	520	20	40	440	370	258	25	18	6	22328	650
SK	-	-	-	800	90	140	100	850	125	320	390	710	610	-	550	20	40	390	320	202	25	18	6	22330	635	
-	SG	-	-	800	90	140	100	850	125	320	390	710	660	-	600	20	40	390	320	202	25	18	6	22330	660	
-	-	-	BK	800	160	210	100	850	125	320	390	710	610	-	550	20	40	460	390	272	25	18	6	22330	770	
-	-	-	BG	800	160	210	100	850	125	320	390	710	660	-	600	20	40	460	390	272	25	18	6	22330	795	
SK	-	-	-	900	90	140	110	950	140	360	450	805	680	-	620	20	40	410	340	210	25	18	6	22334	830	
-	SG	-	-	900	90	140	110	950	140	360	450	805	750	-	690	20	40	410	340	210	25	18	6	22334	860	
-	-	-	BK	900	160	210	110	950	140	360	450	805	680	-	620	20	40	480	410	280	25	18	6	22334	1020	
-	-	-	BG	900	160	210	110	950	140	360	450	805	750	-	690	20	40	480	410	280	25	18	6	22334	1050	
SK	-	-	-	1000	90	140	110	1050	160	400	490	900	790	-	710	20	50	410	330	188	30	20	6	22338	1015	
-	SG	-	-	1000	90	140	110	1050	160	400	490	900	840	-	760	20	50	410	330	188	30	20	6	22338	1040	
-	-	-	BK	1000	160	210	110	1050	160	400	490	900	790	-	710	20	50	480	400	258	30	20	6	22338	1210	
-	-	-	BG	1000	160	210	110	1050	160	400	490	900	840	-	760	20	50	480	400	258	30	20	6	22338	1235	
-	-	-	BK	1120	160	220	125	1180	180	460	550	1010	880	-	800	20	50	520	440	285	30	20	8	22344	1640	
-	-	-	BG	1120	160	220	125	1180	180	460	550	1010	950	-	870	20	50	520	440	285	30	20	8	22344	1690	
-	-	-	BK	1250	160	220	125	1310	200	500	590	1140	1000	-	920	20	50	520	440	275	30	20	8	22348	1880	
-	-	-	BG	1250	160	220	125	1310	200	500	590	1140	1080	-	1000	20	50	520	440	275	30	20	8	22348	1920	

Werkstoffe: Radkörper GS - 70 nach DIN 1681 (1967)  
 Buchsen SPT 510 nach DIN EN 10216 T1  
 Zahnkränze GS - 60  
 Andere Werkstoffe bei Bestellung angeben.

- 1) Breite b<sub>1</sub> bei Bestellung angeben.
- 2) Andere Toleranzfelder bei Bestellung vereinbaren.
- 3) Die angegebenen Gewichte beziehen sich auf die Größtmaße von b<sub>1</sub>.

Buchsen werden mit Verdrehsicherung geliefert  
 ( Ausführung siehe NO 15078, Seite 2 ).

Zugehörige Laufräder ohne Zahnkranz siehe NO 15078.

Zugehörige Zahnkränze siehe NO 15082, Blatt 1 und 2.

Materials: wheel bodies GS - 70 according to DIN 1681 (1967)  
 bushings SPT 510 according to DIN EN 10216 T1  
 gear rims GS - 60  
 Other materials with order agreed.

- 1) Width b<sub>1</sub> stated by order.
- 2) Other tolerances with order agreed.
- 3) The stated weights refer to the maximum dimensions of b<sub>1</sub>.

Bushings are supplied with safety features against rotation  
 ( design see NO 15078 page 2 ).

Wheels without gear rims belonging to this standard see NO 15078.

Gear rims belonging to this standard see NO 15082 sheet 1 and 2.